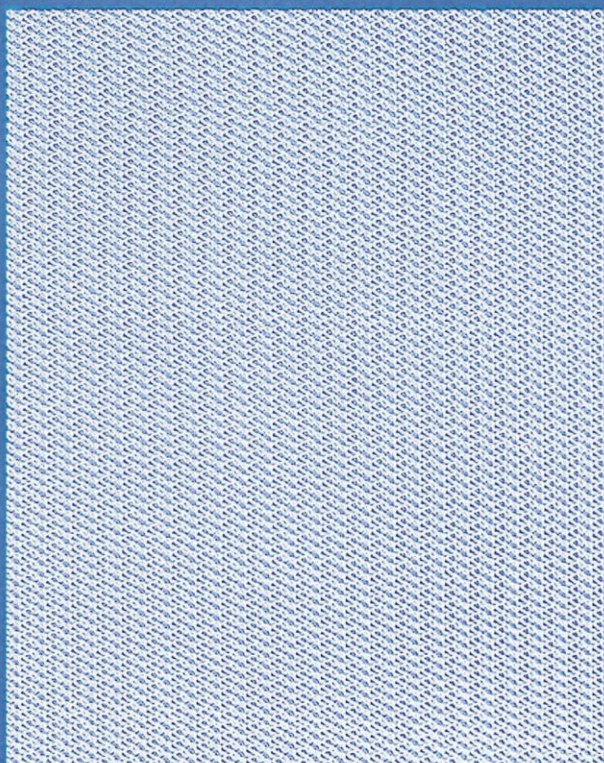


PLASĂ PLANĂ **HERMESH 4**

INFORMAȚII TEHNICE

PLASE CHIRURGICALE DIN POLIPROPILENĂ MONOFILAMENT



PLASA PLANA **HERMESH 4**

CODURI DE PRODUS

H40210 dim. 2.5 x 10.0 cm	H40815 dim. 8,0 x 15,0 cm
H40530 dim. 5.0 x 30.5 cm	H41515 dim. 15.0 x 15.0 cm
H40611 dim. 6.0 x 11.0 cm	H43030 dim. 30.0 x 30.0 cm

DESCRIEREA PRODUSULUI

HERMESH 4 - Plasă macroporoasă cu greutate standard

INDICATII

Plasă utilizată în ranforsarea chirurgicală și repararea herniei

UTILIZAREA PRECONIZATĂ

Indicat pentru tratamentul defectelor herniei inghinale și ventrale cu tehnici deschise și laparoscopice, fără contact visceral. Chirurgul poate tăia plasa în forma și dimensiunea de care are nevoie

MATERIAL

Polipropilenă monofilament neabsorbabilă, diametru 180 μm

BIOCOMPATIBILITATE

În conformitate cu standardele ISO 10993

DIMENSIUNEA PORILOR

Minim = 216 μm
Mediu = 711 μm
Maxim = 1107 μm

GRAMAJ MEDIU

112 g/m²

STERILIZARE

Oxid de etilenă

AMBALAJ

5 buc/cutie, fiecare ambalata într-o husa dubla Tyvek[®], doar cea interioara fiind sterila

TERMENUL DE VALABILITATE AL PRODUSULUI

5 ani

1936


HERNIAMESH[®] S.r.l. - Italia

www.herniamesh.com

ET028 Rev.1