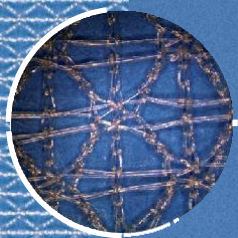
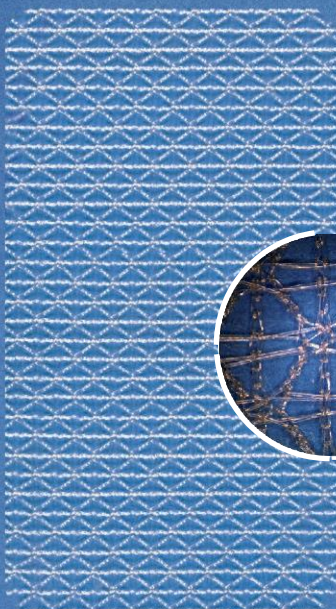
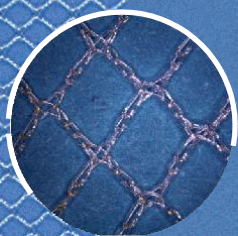


**HYBRIDMESH®** PLASĂ PLANĂ  
SEMIASORBABILĂ

# INFORMAȚII TEHNICE



PRE-ABSORBȚIE



POST-ABSORBȚIE

## HYBRIDMESH® PLASĂ PLANĂ SEMIASORBABILĂ

### CODURI DE PRODUS

PPL0611 dim. 6.0 x 11.0 cm

### DESCRIEREA PRODUSULUI

HYBRIDMESH® - Plasă semiabsorbabilă tricotată cu tehnologie cvadriaxială. După resorbția parțială a PLLA (7-10 luni), doar o plasă PP ultraușoară rămâne implantată permanent

### INDICAȚIE

Plasă utilizată pentru tratamentul chirurgical al herniei inghinale

### UTILIZAREA PRECONIZATĂ

Plasă implantabilă prin tehnică deschisă, fără contact visceral. Chirurgul poate tăia plasa în forma și dimensiunea de care are nevoie

### MATERIAL

Polipropilenă monofilament neresorbabilă, diametru 120 μm;  
Acid polilactic monofilament resorbabil, diametru 120 μm

### POROZITATE MEDIE

Pre-absorbție: 1059 μm

Post-absorbție: 1584 μm

### GRAMAJ MEDIU

Pre-absorbție: 80 g/m<sup>2</sup>

Post-absorbție: 20 g/m<sup>2</sup>

### STERILIZARE

Oxid de etilenă

### AMBALAJ

1buc /cutie, ambalate într-o singură pungă Tyvek®, care este introdus într-o pungă de aluminiu.  
Numai plasa conținută în punga interioară Tyvek® este sterilă

### TERMENUL DE VALABILITATE AL PRODUSULUI

5 ani

CE  
2797



**HERNIAMESH® S.r.l. -Italia**

[www.herniamesh.com](http://www.herniamesh.com)

