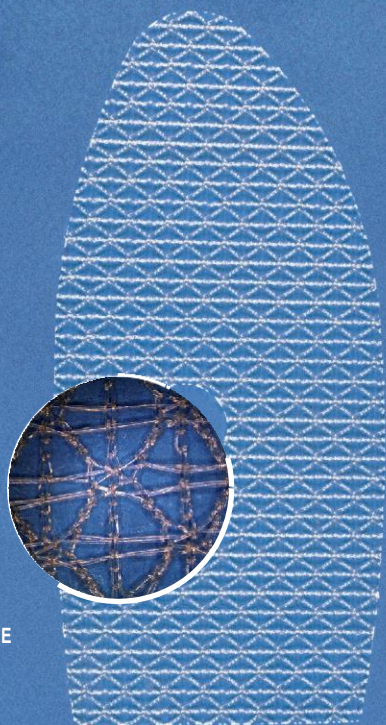
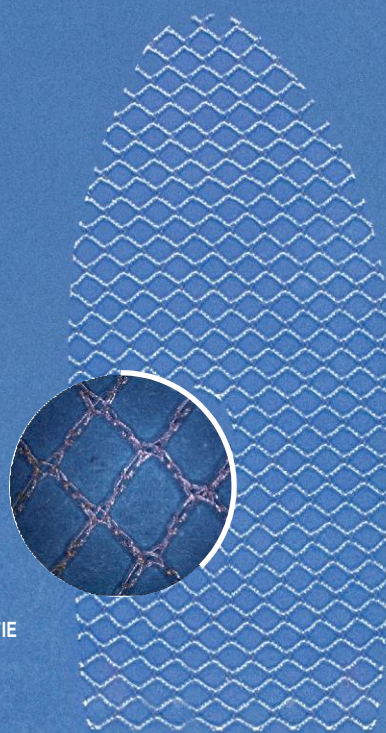


HYBRIDMESH® PLASĂ PREMODELATĂ SEMIABSORBABILĂ

INFORMAȚII TEHNICE



PRE-ABSORBȚIE



POST-ABSORBȚIE

HYBRIDMESH® PLASĂ PREMODELATĂ SEMIABSORBABILĂ

CODURI DE PRODUS

PPLA410 dim. 4,5 x 10,0 cm
PPLA511 dim. 5.0 x 11.0 cm

DESCRIEREA PRODUSULUI

HYBRIDMESH® - Plasă premodelată semiabsorbabilă, fără orificiu, tricotată cu tehnologie cvadriaxială. După resorbția parțială a PLLA (7-10 luni), doar o plasă PP ultraușoară rămâne implantată permanent

INDICAȚIE

Plasă utilizată pentru tratamentul chirurgical al herniei inghinale

UTILIZAREA PRECONIZATĂ

Plasă implantabilă prin tehnică deschisă, fără contact visceral. Chirurgul poate tăia plasa în forma și dimensiunea de care are nevoie

MATERIAL

Polipropilenă monofilament neresorbabilă, diametru 120 μm;
Acid polilactic monofilament resorbabil, diametru 120 μm

POROZITATE MEDIE

Pre-absorbție: 1059 μm
Post-absorbție: 1584 μm

GRAMAJ MEDIU

Pre-absorbție: 80 g/m²
Post-absorbție: 20 g/m²

STERILIZARE

Oxid de etilenă

AMBALAJ

1 buc/cutie, ambalată într-o singură folie Tyvek® care este introdusă într-o pungă din folie de aluminiu. Numai plasa conținută în pungă interioară Tyvek® este sterilă

TERMENUL DE VALABILITATE AL PRODUSULUI

5 ani

CE
2797



HERNIAMESH® S.r.l. -Italia

www.herniamesh.com

